

# CADPACCREATOR 2D Ver.17.5

## 新機能リスト

### ■汎用機能

1. 枠選択 文字パラメータ指定 ..... 2
2. DXF/DWG 入力 縦書きのマルチテキスト ..... 2
3. 開く [複数図面をバインダーに読み込む] ..... 2
4. ツールビュー機械オプション ..... 2
5. 出図 ファイル名や表題の印字 ..... 3
6. 円寸法 ..... 3
7. ハッチング ..... 4
8. 交点間消去 ..... 4
9. 部分スタイル ..... 4

### ■機械オプション

1. 部品欄連動 番号の挿入と削除 ..... 5
2. 確認変更 / 一括 ..... 6
3. 同一点配置警告 ..... 6

### ■その他のオプション

1. JIS 機械パーツ Ver.17.5 用の部品ライブラリ ..... 7
2. ネットワークライセンス ..... 7
3. CADPAC-View の拡張 ..... 8

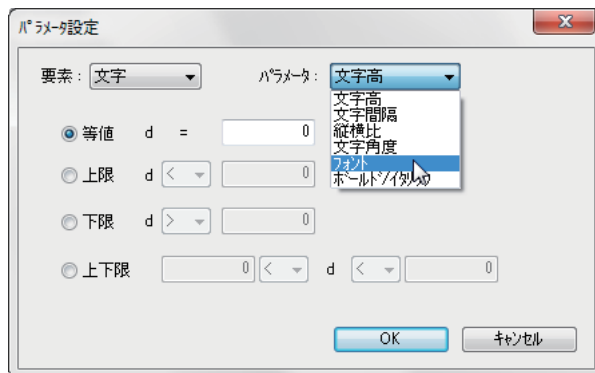
# Ver.17.5 新機能

CADPAC-CREATOR Ver.17.5 で追加・拡張された機能の概要をまとめます。  
機能の詳細は、オンラインヘルプにてご確認ください。(Ver.17.0 からの差分です)  
[\*\*\*/\*]\*\* は、該当のオンラインヘルプとなります。

## 汎用機能

### 1. 枠選択 文字パラメータ指定

枠選択ダイアログボックスの [D. 形状] に文字パラメータが追加されました。これにより、文字フォント、文字サイズ等による検出指定が可能になりました。[編集 / 枠選択の概要]



### 2. DXF/DWG 入力 縦書きのマルチテキスト

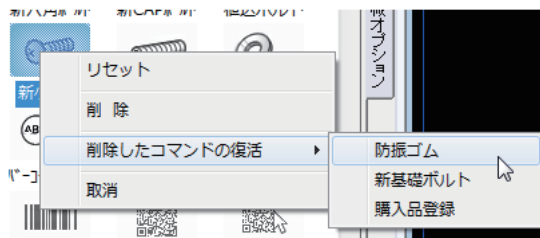
DXF/DWG 入力で、縦書きのマルチテキストに対応しました。また DXF/DWG のグループ要素を CADPAC のグループとして取りこめるようになりました。従来はブロック要素のみグループ要素として取りこんでいました。[ファイル - 外部変換 / DXF・DWG 入力]

### 3. 開く

開くのダイアログボックスにある [複数図面をバインダーに読み込む] のチェックをオンにしても次回起動時は、チェックオフで起動するよう仕様を変更しました。[ファイル - 開く]

### 4. ツールビュー 機械オプション アイコンの削除と挿入

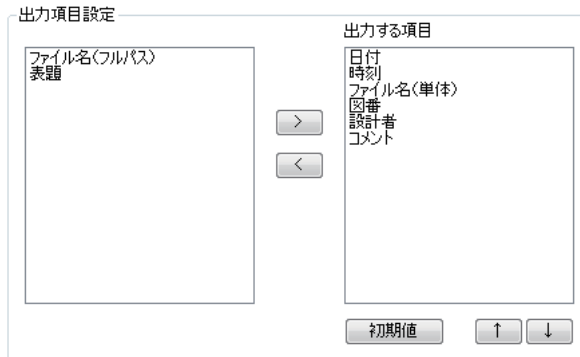
ツールビューの機械オプションからアイコンを削除しても、任意の位置に再挿入できるようになりました。  
[基本操作 - ツールビュー / 機械オプション]



## 5. 出図

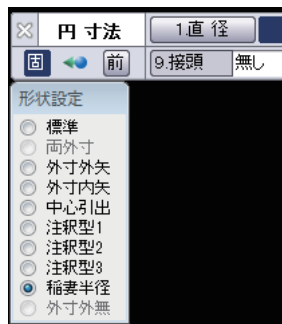
ファイル名や表題の印字

作図要素とは別に、出力した日付やファイル名、図面属性を用紙の隅に出力できるようになりました。印刷する位置や向きも自由に指定可能です。 [ファイル / 出図]



## 6. 円寸法

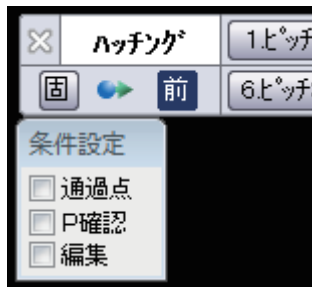
半径寸法の形状サブボックスで「稲妻半径」が選択されている場合、CSBの直径ボタンが押されると、形状サブボックスのボタンが「標準」に戻るよう仕様を変更しました。これにより、CSBからスムーズな切り替えが可能になりました。 [作図 - 寸法 / 円寸法]



## 7. ハッチング

通過点・P 確認・編集

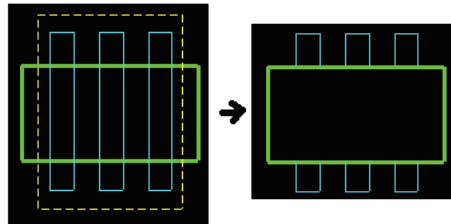
ハッチングで、通過点・P 確認・編集の各モードをチェックを入れてもコマンド起動時の一回のみ有効とし、次回の起動時は、チェック無しで起動するように仕様を変更しました。[ 作図 - 寸面処理 / ハッチング ]



## 8. 交点間消去

### 【2 要素間】

2 要素間モードを追加しました。対象要素を枠で囲い一括で指定することができます。



### 【交点スタイル】

中指定と同じように、交点の認識から除外できる要素タイプを指定できるようになりました。[ 編集 - 消去 / 交点間 ]

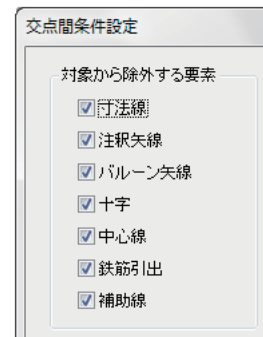


## 9. 部分スタイル

### 【交点スタイル】

中指定と同じように、交点の認識から除外できる要素タイプを指定できるようになりました。

[ 編集 - スタイル / 部分スタイル ]

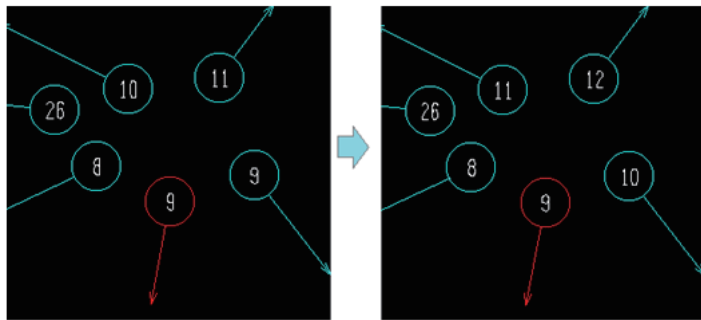
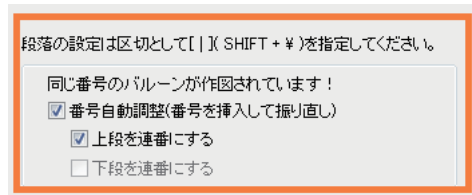


## 機械オプション

### 1. 部品欄連動 番号の挿入と削除

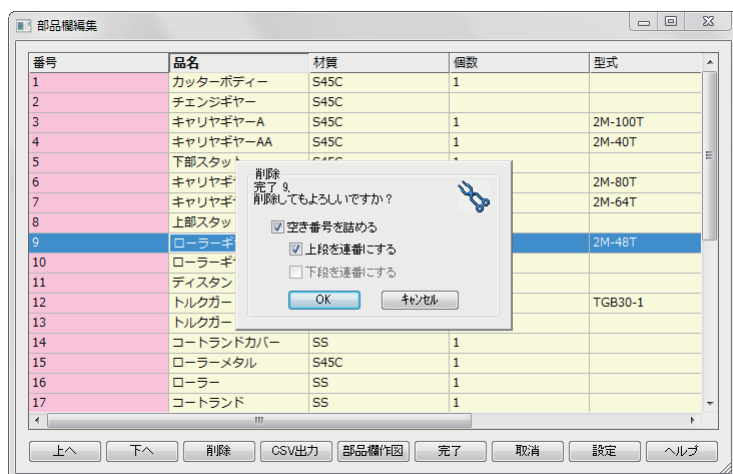
#### 【番号の挿入】

部品連動している図面で、同一番号のバルーンを作画した場合、項目入力ダイアログボックスで番号を自動調整するかどうかを指定できるような機能を追加しました。挿入機能は新規作画時のみとし、変更モードの時は使用できません。



#### 【番号の削除】

部品欄編集ダイアログボックスで不要になったバルーンを削除した時、空き番号ができないように、削除されるNo以降の番号を詰めて一括更新する機能を追加しました。 [ 作画 - 文字記入 / バルーンと部品欄連動 ]



## 2. 確認変更 / 一括

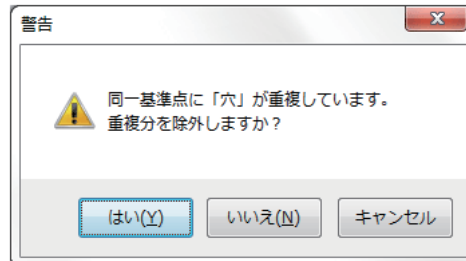
平座金、角座金、ばね座金、穴作図コマンドが、確認変更一括処理に対応しました。 [専用 / 機械定型 2/ 該当のコマンド]



## 3. 同一点配置警告

穴注積、タップ注積、深ざぐり注積、管用テーパ注積で、同一点に重なって配置されている同一径の穴が存在した場合、ハイライトさせて数量が意図しない値になってしまうミスを防止するよう、警告ダイアログボックスを表示するようにしました。

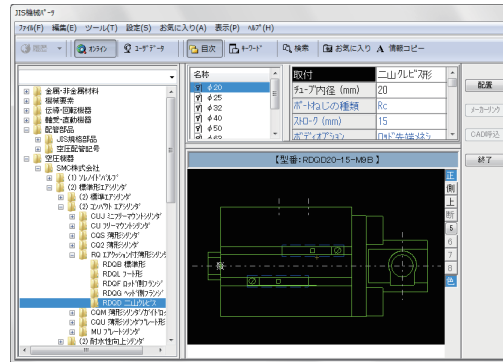
[専用 / 機械定型 3/ 該当のコマンド]



## その他のオプション

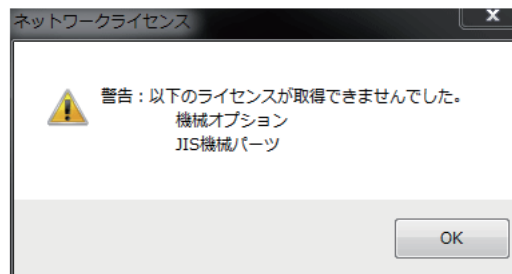
### JIS 機械パーツ

Ver.17.5 用の最新部品ライブラリに変更されました。部品点数は 59 万点です。保守期間中は PC に部品データをインストールせずに、オンラインでもご利用いただけます。[ 専用 /JIS 機械パーツ ]

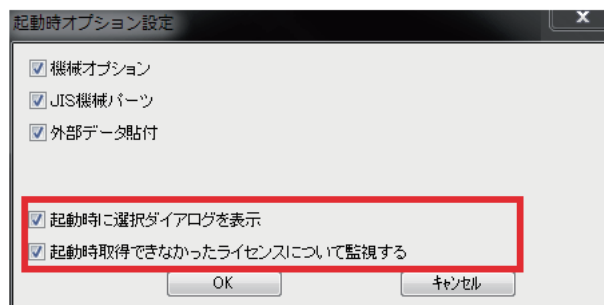


### ネットワークライセンス

基本部起動時にオプションライセンスが足りない場合、メッセージ表示するようにしました。



オプションライセンスを取得できず基本部のみで使用している状態の時、他のユーザーがオプションライセンスを解放し使用できる状態になった場合、その情報を他のユーザーに告知知らせ、そのメッセージから基本部を終了することなくオプションライセンス取得できるように機能拡張しました。  
[ ネットワークライセンス / 使用方法 ]



## CADPAC-View

CADPAC-View の iOS 版・アンドロイド版で、FDC,FDD,FDE ファイルを直接読み込み、コメントなどを記入して保存した場合、FDC,FDD,FDE ファイルに上書保存できるようになりました。

また Ver.17 の図面に正式対応し、Ver.16 以前で保存された図面は読み込めなくなりました。

詳細は CADPAC-View の WEB ページを参照ください。

[www.dcrea.co.jp/product/cadpacview/](http://www.dcrea.co.jp/product/cadpacview/)

