

# CADPAC CREATOR 2D Ver.20.0

## 新機能・追加機能 概要

### ■汎用機能

1. 高解像度モニター対応 .....	2
2. DXF/DWG 入出力 AutoCAD2018 対応 .....	2
DXF/DWG 入力 レイアウト空間反転ブロック対応 .....	2
3. 環境設定 保存先フォルダ作成 .....	3
4. ハッチング 条件設定の前回保持 .....	3
5. 平行寸法とオフセット寸法 接頭語の自動オフ .....	3
6. ネットワークライセンス .....	4
7. 2D/3D インターフェース .....	4

### ■機械オプション

8. ボルト、ねじ類 .....	5
9. 注釈系コマンド .....	5
10. 確認変更 一括 .....	6
11. 小ねじ（最新 JIS 対応） .....	6

### ■その他のオプション

12. JIS 機械パーツ Ver.20.0 用の部品ライブラリ .....	7
13. SolidWorks インターフェース .....	7
14. 外部データ貼り付け Zレベル指定 .....	7

# Ver.20.0 新機能

CADPAC-CREATOR Ver.20.0 で追加・拡張された機能の概要をまとめます。  
機能の詳細は、オンラインヘルプにてご確認ください。(Ver.19.0 からの差分です)

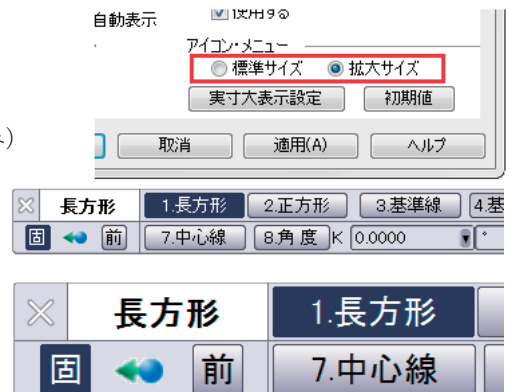
## 汎用機能

### 1. 高解像度モニター対応

3K や 4K の高解像度モニターを使用すると、右パネルや CSB などが解像度に準じるため小さく見え操作がしづらくなります。  
補助 / システム設定 / 表示でアイコンメニューのサイズを [拡大サイズ] に指定すると、下記項目のサイズを自動で大きくする (固定値で約 2 倍) ことができ、操作しやすくなります。

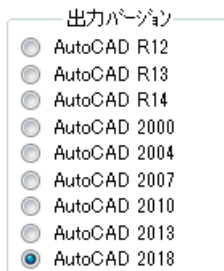
#### 【Ver.20 で拡大表示できる項目】

- ・プルダウンメニュー
  - ・右パネル
  - ・CSB
  - ・メッセージバー
  - ・アイコンメニュー
- (Ver.19 で対応済み)



### 2. DXF/DWG 入出力

AutoCAD の 2018 ファイル形式に対応しました。

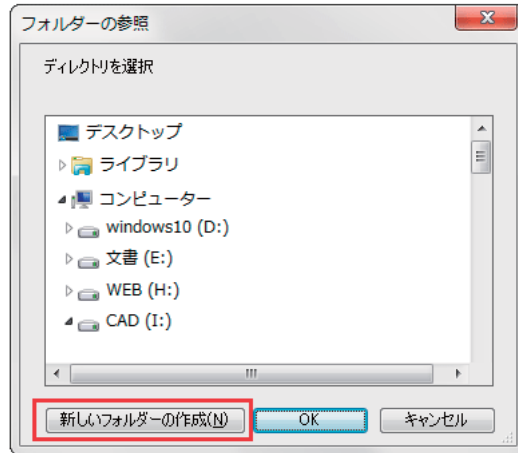


#### DXF/DWG 入力

レイアウト空間の反転ブロックも正しく変換できるようになりました。

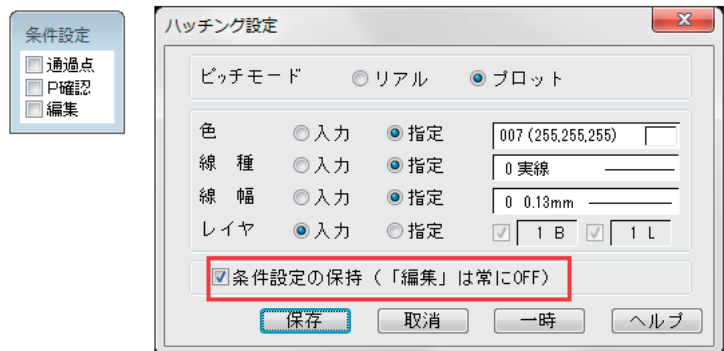
### 3. 環境設定 保存先フォルダ作成

補助 / 環境設定で保存するフォルダを指定する際、保存先フォルダを新たに作成できるようになりました。



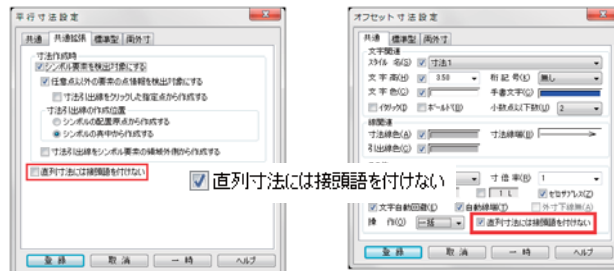
### 4. ハッチング 条件設定の前回保持

ハッチング作成時の条件設定における通過点・P確認の各モードを設定ダイアログボックスで指定し保存することができるようになりました。(編集モードを除く)



### 5. 平行寸法、 オフセット寸法 接頭語の自動オフ

平行寸法とオフセット寸法の一括モードの時、接頭語がオンでも複数寸法が作図された場合、接頭語を付加しないようにしました。この機能は、設定が[一括モード]の時のみに有効な機能で、逐次モードの場合はオンにできません。設定ダイアログボックスで指定します。



- 6. ネットワークライセンス ネットワークライセンスで、持ち出し後の CADPAC の起動が管理者権限がなくても可能になりました。
  
- 7. 2D/3D インターフェース  
図面転送 ワイヤーフレームで作成された加工要素を 2D へ転送する際、属性情報を付けて渡すことができるようになりました。

## 機械オプション

### 8. ボルト、ねじ類

側面を隠線パーツとして作図できるようになりました。

[ 専用 - 機械定型 1/ 六角ボルト ] [ 専用 - 機械定型 1/CAP ボルト ]

[ 専用 - 機械定型 1/ 皿ボルト ] [ 専用 - 機械定型 2/ なべ小ねじ ]

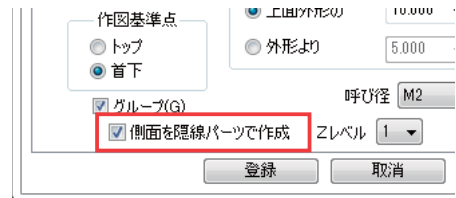
[ 専用 - 機械定型 2/ 丸小ねじ ] [ 専用 - 機械定型 2/ 丸皿小ねじ ]

[ 専用 - 機械定型 2/ 皿小ねじ ] [ 専用 - 機械定型 2/ 止めねじ ]

[ 専用 - 機械定型 2/ トラス小ねじ ] [ 専用 - 最新 JIS 対応 / 六角ボルト ]

[ 専用 - 最新 JIS 対応 / CAP ボルト ] [ 専用 - 最新 JIS 対応 / 小ねじ ]

[ 専用 - 最新 JIS 対応 / 止めねじ ]



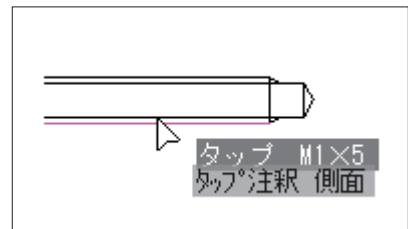
### 9. 注釈系コマンド

[ 径取得 ] 時、要素にマウスカursorを重ねると属性がツールチップで表示されるようになりました。

[ 専用 - 機械定型 3/ タップ注釈 ] [ 専用 - 機械定型 3/ 穴注釈 ]

[ 専用 - 機械定型 3/ 深ざぐり注釈 ] [ 専用 - 機械定型 3/ 皿ざぐり注釈 ]

[ 専用 - 機械定型 3/ 2010 注釈 ]



## 10. 確認変更

最新 JIS 対応のコマンドで確認変更の一括処理に対応しました。

[ 専用 - 最新 JIS 対応 / 六角ボルト ] [ 専用 - 最新 JIS 対応 / CAP ボルト ]

[ 専用 - 最新 JIS 対応 / 植込みボルト ] [ 専用 - 最新 JIS 対応 / 小ねじ ]

[ 専用 - 最新 JIS 対応 / 止めねじ ] [ 専用 - 最新 JIS 対応 / 六角ナット ]

[ 専用 - 最新 JIS 対応 / 平座金 ] [ 専用 - 最新 JIS 対応 / ばね座金 ]

[ 専用 - 最新 JIS 対応 / 基礎ボルト ]

	現在値	変更後
種類	呼び径	呼び径
ピッチ	並目	並目
等級	A	A
選択	第1選択	第1選択
呼び径	M1.6	M1.6
呼び長さ	110.00	110.00
座付	あり	あり
ねじ先	面取り先	面取り先
ばね座金	なし	なし
平座金	なし	なし

11. 小ねじ  
(最新 JIS 対応)

各種類ごとに作図基準点を設定できるようになりました。

[ 専用 - 最新 JIS 対応 / 小ねじ ]

**その他のオプション****12. JIS 機械パーツ  
部品ライブラリ**

Ver.20.0 用の最新部品ライブラリに変更されました。部品点数は 64 万点です。保守期間中は PC に部品データをインストールせずに、オンラインでご利用いただけます。

**13. SolidWorks  
インターフェース**

SolidWorks 2018 に対応しました。

**14. 外部データ貼り付け  
Zレベル指定**

配置時の Z レベル指定 (10 ~ 0 ~ -10) に対応しました。

