

CADPACCREATOR 2D Ver.18.0

新機能リスト

■汎用機能

1. Windows 10 対応	2
2. ファイン表示	2
3. 処理速度の向上	2
4. 2D/3D InterFace	3
5. 出図 プレビュー	3
6. DXF/DWG 入力	4
7 DXF/DWG 出力	4
8. レイヤー右パネル	4
9. 一括変換	4
10. 寸法接頭語	5
11. 部分スタイル	5
12. シート複写	5
13. ニュートラルモードの要素選択	5

■機械オプション

1. 長穴	6
2. 弧状長穴	6
3. 六角ボルト	6
4. CAP ボルト	7
3. 六角ナット	7

■その他のオプション

1. JIS 機械パーツ Ver.18.0 用の部品ライブラリ	8
2. カラーラスター / カラーラスターライト	8
3. SolidWorks インターフェース	8
4. CADPAC-View	8

Ver.18.0 新機能

CADPAC-CREATOR Ver.18.0 で追加・拡張された機能の概要をまとめます。
機能の詳細は、オンラインヘルプにてご確認ください。(Ver.17.5 からの差分です)

汎用機能

1. Windows 10 対応

Windows10 に正式対応しました。
以下に本バージョンの対応 OS をまとめます。

Windows 10	Pro 日本語版 (32/64 ビット)
Windows 8, 8.1	Pro 日本語版 (32/64 ビット)
Windows 7	Professional 日本語版 (32/64 ビット)
Windows VISTA	Business 日本語版 (32)

- Ver.16.0 から、Windows XP は非対応 OS となり、インストールすることができませんのでご注意ください。
- 64 ビット OS の場合、64 ビットネイティブ版をインストールできます。Windows VISTA は 32 ビットのみです。
- 上記以外の OS にはインストールできません。
- ネットワークライセンスサーバーとしては、Windows Server 2008, 2008 R2, 2012 に対応。CAD クライアントをインストールすることはできません。
- 仮想 PC 環境 (Microsoft Virtual PC や VM ware など) でのローカルライセンスクライアント、ネットワークライセンスサーバー・クライアントは対応していません。

2. ファイン表示

- 表示速度を向上させ、メモリを効率的に使用できるよう調整しました。
- 4K モニターでも正しく表示できるよう調整しました。
- ファイン表示の [アンチエイリアシング] 機能は廃止となりました。

3. 処理速度の向上

- 以下のコマンドの処理速度を向上させました。
- グループ要素の切取移動 10 倍 (Ver.17.5 比較)
 - 重複線消去 2 倍 (Ver.17.5 比較)

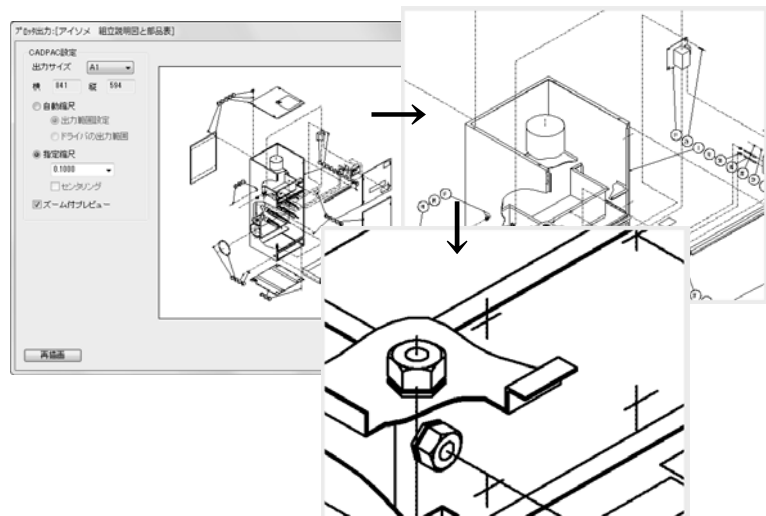
4. 2D/3D InterFace

CADPAC 3D でモデリングした図面に汎用機械部品が使用されている場合、CADPAC 2D に転送すると CADPAC 2D の機械オプションの属性をもって変換されるようになりました。本バージョンでは以下の部品が対象です。詳細はオンラインマニュアル [オプション / 2D3D InterFace] を参照ください。

3D(転送元)	2D(転送先)
六角ボルト 並目/細目	六角ボルト
小形六角ボルト 並目/細目	
すりわり付き皿ボルト 並目/細目	皿ボルト
六角穴付きボルト 並目/細目	CAPボルト
すりわり付き皿小ねじ	皿小ねじ
十字穴付き皿小ねじ	
すりわり付き丸皿小ねじ	丸皿小ねじ
十字穴付き丸皿小ねじ	
すりわり付きなべ小ねじ	なべ小ねじ
十字穴付きなべ小ねじ	
すりわり付きトラス小ねじ	トラス小ねじ
十字穴付きトラス小ねじ	
六角ナット 1種/2種/3種 並目/細目	ナット
小形六角ナット 1種/2種/3種 並目/細目	
平座金 小形-部品等級A	平座金
平座金 並形-部品等級A/C	
ばね座金 一般用	

5. 出図プレビュー

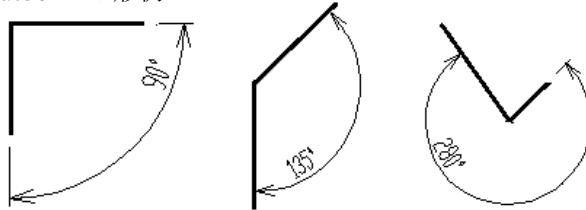
出図のプレビュー画面で、従来は1回だけのズームアップでしたが、複数回ズームアップができるようになりました。 [ファイル / 出図]



6. DXF/DWG 入力

AutoCAD で作図された角度寸法を入力した際、互換性を向上させました。以下のような形状も取り込めるようになりました。
[ファイル - 外部入力 /DXF/DWG]

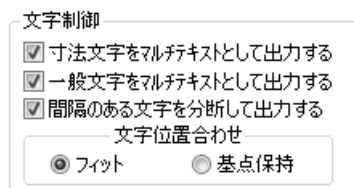
AutoCAD の形状



7. DXF/DWG 出力

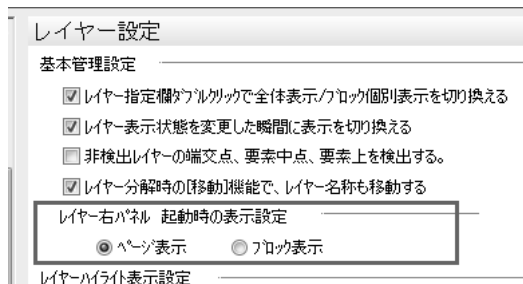
文字間隔のある文字列を CADPAC の見た目に近づけて出図できるよう以下の拡張を行いました。

- AutoCAD のマルチテキストとして出力する。
 - 極端に文字間隔の大きい文字列の見た目を合わせるため、1文字ごとに分断して出力できるようにする。
- [ファイル - 外部出力 /DXF/DWG]



8. レイヤー右パネル

レイヤー右パネルの起動時の状態を、「ページ表示」か「ブロック表示」で指定できるようにシステム設定に項目を追加しました。従来は必ず「ページ表示」で起動していました。 [補助 - システム設定 /レイヤー]



9. 一括変換

同じ拡張子で一括変換した場合 (FDC → FDC など)、旧バージョンで保存した図面を本バージョンで保存された図面に一括変換されるようにしました。

CADPAC View (モバイル端末用 CADPAC ビューア) で図面を閲覧するためには、最新バージョンで保存されている必要がありますので、旧バージョンの図面はこの機能で一括変換することが可能となりました。

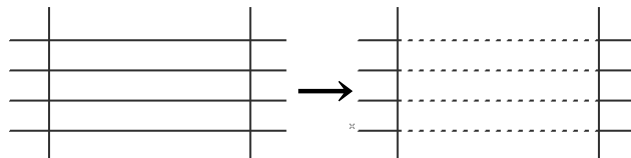
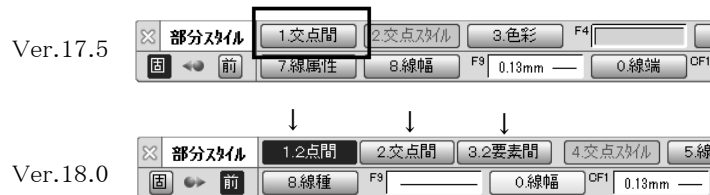
10. 寸法 接頭語

寸法接頭語に手書き寸法に下線を追加（削除）できるモードを追加しました。【非比例寸法（寸法記入方法）】JIS B 0001 機械製図
[作図 - 寸法 / 接頭語]



11. 部分スタイル

指定 2 要素との 2 交点間の部分変更が可能な [2 要素間] の機能を追加しました。枠選択により、複数要素を一括で指定が可能です。また従来モードでは、[交点間] のオンオフで分けていた、[2 点間] と [交点間] を CSB ボタン化し分かりやすくしました。
[編集 - スタイル / 部分スタイル]



2 要素間は、変更したい部分を枠で囲い複数要素を一括で変更することができるので便利です。

12. シート複写

SXF（土木系 CALS/EC 用）の部分図要素もシート複写ができるようになりました。

13. ニュートラルモード
の要素選択

ニュートラルモードで要素選択後に、ダイレクトキーでコマンドを起動しても、要素選択内容が保持されるようになりました。

機械オプション

1. 長穴

長穴のCSBに全破線ボタンを追加し、全破線の線種・線幅・色の設定が可能になりました。



2. 弧状長穴

弧状長穴の全破線の設定に線幅・色の設定を追加しました。



3. 六角ボルト

六角ボルトの仕様を「JIS B 1180:2014 版規格」に合わせ、仕様を全面的に改訂しました。変更・追加点は以下の内容です。

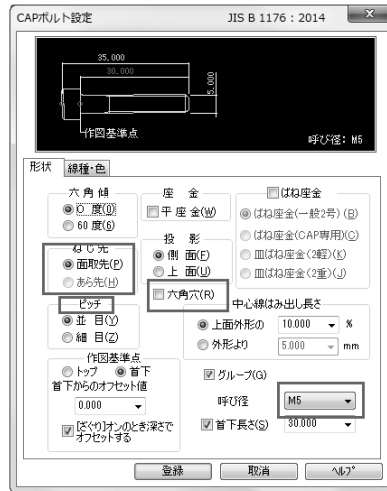
- (1) ボルト系列に「並形」追加
- (2) ねじ先に「あら先」追加
- (3) 「座付き」追加
- (4) 設定画面／「ねじ目」を「ピッチ」に変更
- (5) 「ねじの呼び」整理（追加と削除）
- (6) 全ねじ作図時の首下周りの作図見直し
- (7) 長さフリーで作図したときの全ねじ作図時のねじ部長さ見直し
- (8) JIS 規格にて「なるべく用いない」とされた呼び径に（ ）を付けて表示する



4. CAP ボルト

CAPボルトの仕様を「JIS B 1176:2014 版規格」に合わせ、仕様を全面的に改訂しました。変更・追加点は以下の内容です。

- (1) ねじ先に「あら先」追加
- (2) 設定画面／「ねじ目」を「ピッチ」に変更
- (3) 「ねじの呼び」整理（追加と削除）
- (4) 全ねじ作図時の首下周りの作図見直し
- (5) 長さフリーで作図したときの全ねじ作図時のねじ部長さ見直し
- (6) JIS 規格にて「なるべく用いない」とされた呼び径に（ ）を付けて表示する



5. 六角ナット

六角ナットの仕様を「JIS B 1181:2014 版規格」に合わせ、仕様を全面的に改訂しました。変更・追加点は以下の内容です。

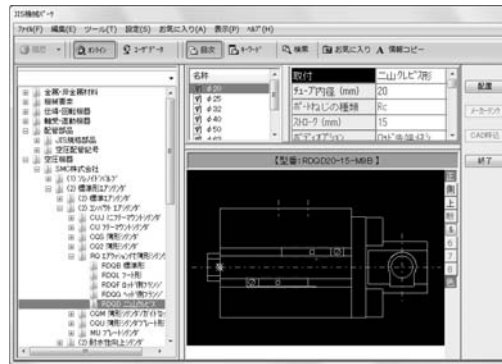
- (1) ナット系列に「並形」追加
- (2) 種別に 4 種追加
- (3) 設定画面／「ねじ目」を「ピッチ」に変更
- (4) 「ねじの呼び」整理
- (5) JIS 規格にて「なるべく用いない」とされた呼び径に（ ）を付けて表示する
- (6) 小上形の二面幅変更
- (7) 小上形、小中形の座金指定変更



その他のオプション

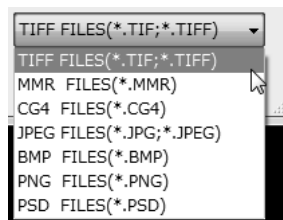
JIS 機械パーツ

Ver.18.0 用の最新部品ライブラリに変更されました。部品点数は 60 万点です。保守期間中は PC に部品データをインストールせずに、オンラインでもご利用いただけます。[専用 / JIS 機械パーツ]



カラーラスタ カラーラスタライ

ラスタ入力で 4 文字拡張子の「TIFF」に対応しました。
[専用 / カラーラスタ、カラーラスタライ]



SolidWorks インターフェ ース

SolidWorks 2016 に対応しました。

CADPAC-View

Ver.18 の図面に正式対応しました。Ver.17 以前で保存された図面は今後読み込めなくなりますのでご注意ください。
詳細は CADPAC-View の WEB ページを参照ください。
www.dcrea.co.jp/product/cadpacview/

